



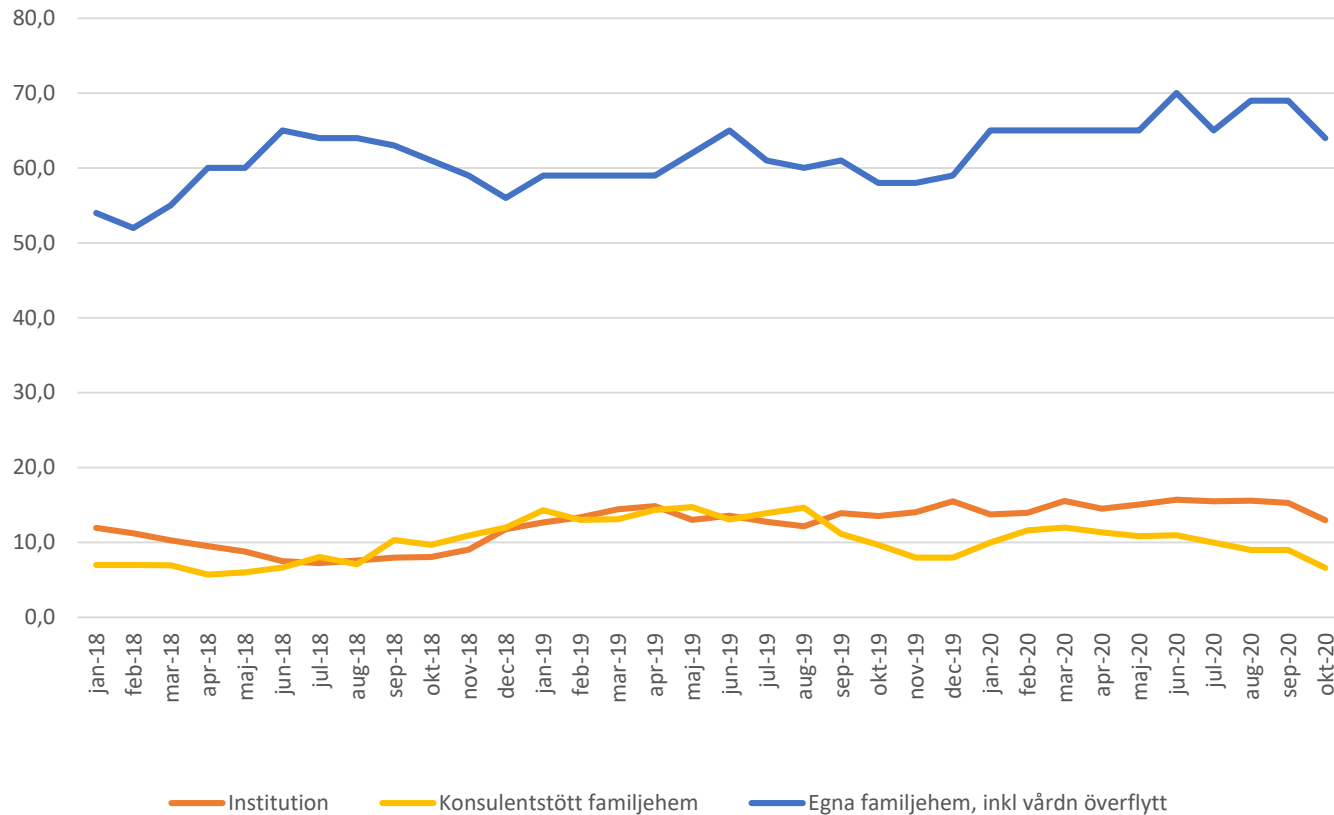
**Månadsrapport oktober**  
**2020-11-23**  
**Socialnämnden**

| Mkr                                       | Utfall<br>jan-okt<br>2020 | Budget<br>jan- okt<br>2020 | Differens<br>jan-okt<br>2020 | Årsbudget<br>2020 | Prognos<br>T2 2020 | Differens<br>budget/<br>prognos | Prognos<br>okt |
|-------------------------------------------|---------------------------|----------------------------|------------------------------|-------------------|--------------------|---------------------------------|----------------|
| Kommunal<br>finansiering                  | -179,2                    | -166,6                     | -12,6                        | -200,0            | -215,0             | -15,0                           | -14,0          |
| Statlig<br>finansiering,<br>ensamkommande | -0,5                      | 0                          | -0,5                         | 0                 | 0                  | 0                               | 0              |
| Totalt<br>resultat                        | -179,7                    | -166,6                     | -13,1                        | -200,0            | -215,0             | -15,0                           | -14,0          |

| Kommunal finansiering, mkr | Utfall jan-okt 2020 | Budget jan-okt 2020 | Differens jan-okt 2020 | Årsbudget 2020 | Prognos T2 2020 | Differens budget/prognos | Prognos okt  |
|----------------------------|---------------------|---------------------|------------------------|----------------|-----------------|--------------------------|--------------|
| Ek bistånd                 | -40,6               | -33,3               | -7,3                   | -39,9          | -48,2           | -8,3                     | -8,3         |
| Ek bistånd, flykting       | -2,4                | -1,9                | -0,5                   | -2,3           | -3,0            | -0,7                     | -0,7         |
| Vårdplaceringar BoU        | -39,5               | -32,8               | -6,7                   | -39,4          | -46,0           | -6,6                     | -6,6         |
| Vårdplaceringar Vuxen      | -21,3               | -21,9               | 0,5                    | -26,2          | -25,7           | 0,5                      | 0,8          |
| Öppenvård BoF              | -9,9                | -9,9                | 0                      | -11,9          | -11,9           | 0                        | 0            |
| Öppenvård Vuxen            | -14,7               | -15,5               | 0,8                    | -18,6          | -18,1           | 0,5                      | 0,6          |
| Boendestöd                 | -2,4                | -2,5                | 0,1                    | -3,0           | -3,0            | 0                        | 0            |
| Myndighetskontor           | -32,0               | -31,9               | -0,1                   | -38,4          | -39,3           | -0,9                     | -0,3         |
| Gemensamt                  | -16,3               | -16,9               | 0,6                    | -20,3          | -19,8           | 0,5                      | 0,5          |
| <b>Total</b>               | <b>-179,2</b>       | <b>-166,4</b>       | <b>-12,6</b>           | <b>-200,0</b>  | <b>-215,0</b>   | <b>-15,0</b>             | <b>-14,0</b> |

# Månadsplaceringar barn och unga, trend

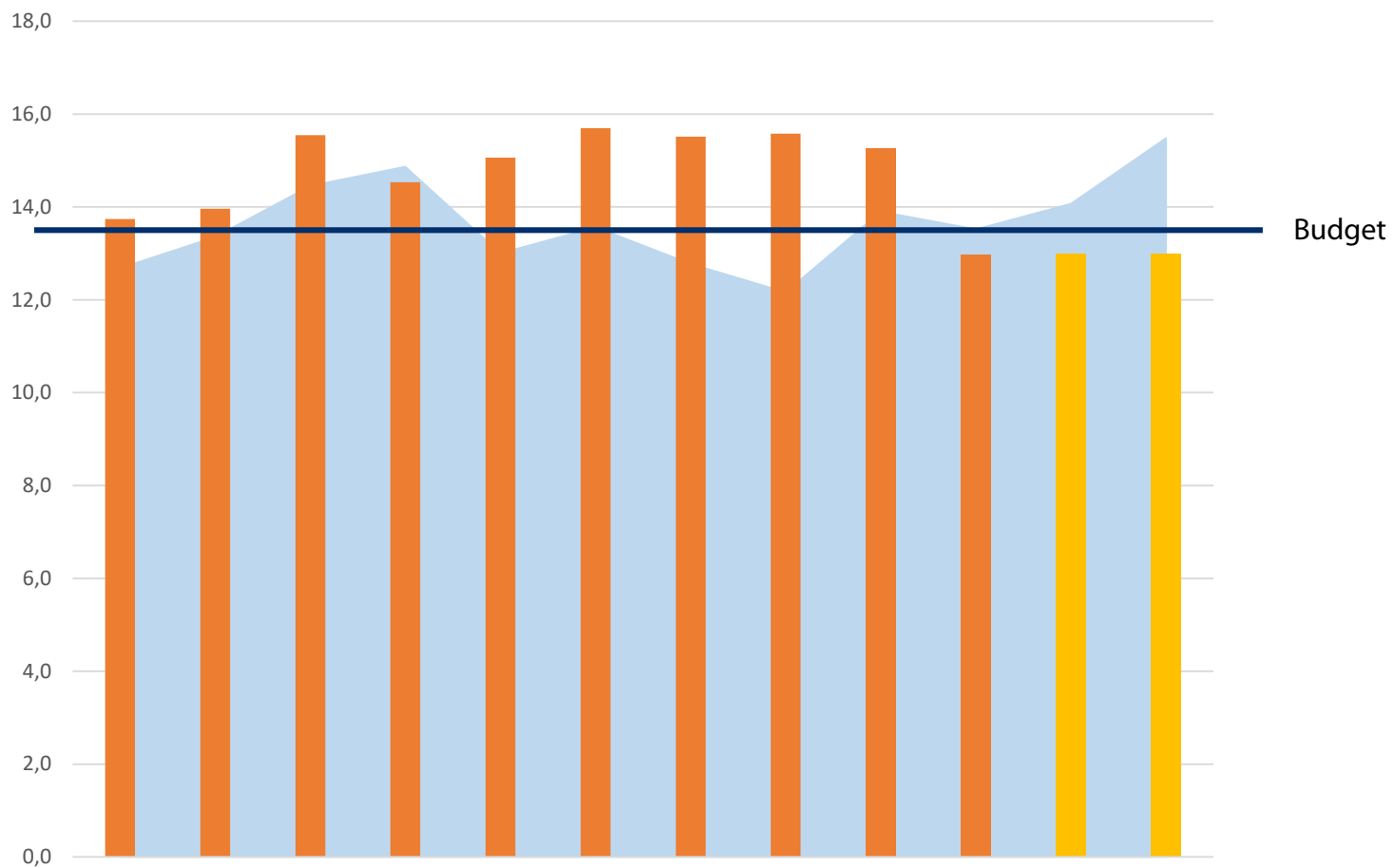
## Månadsplaceringar



# Månadsplaceringar institution, barn och unga

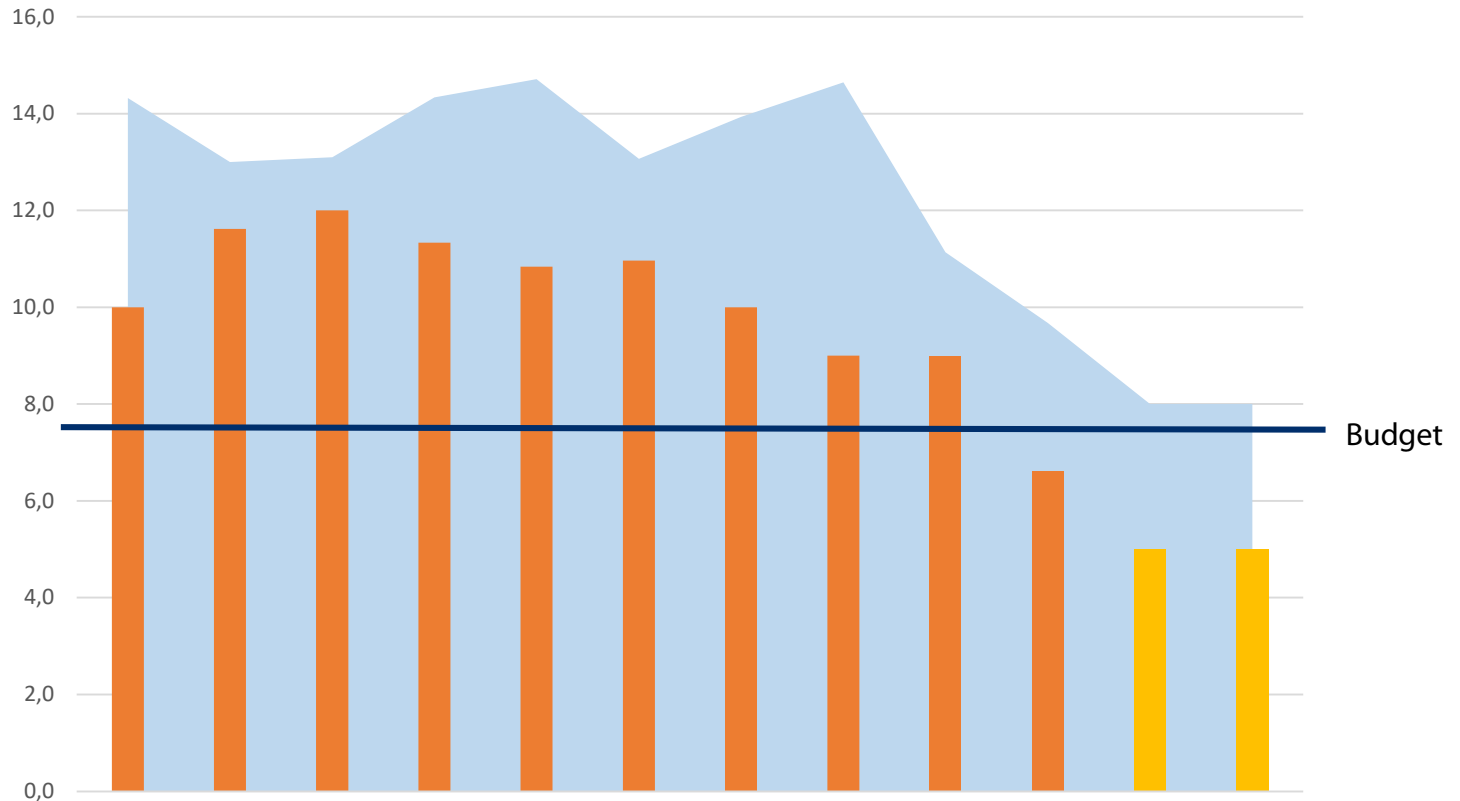
*prognos nov-dec*

Månadsplaceringar



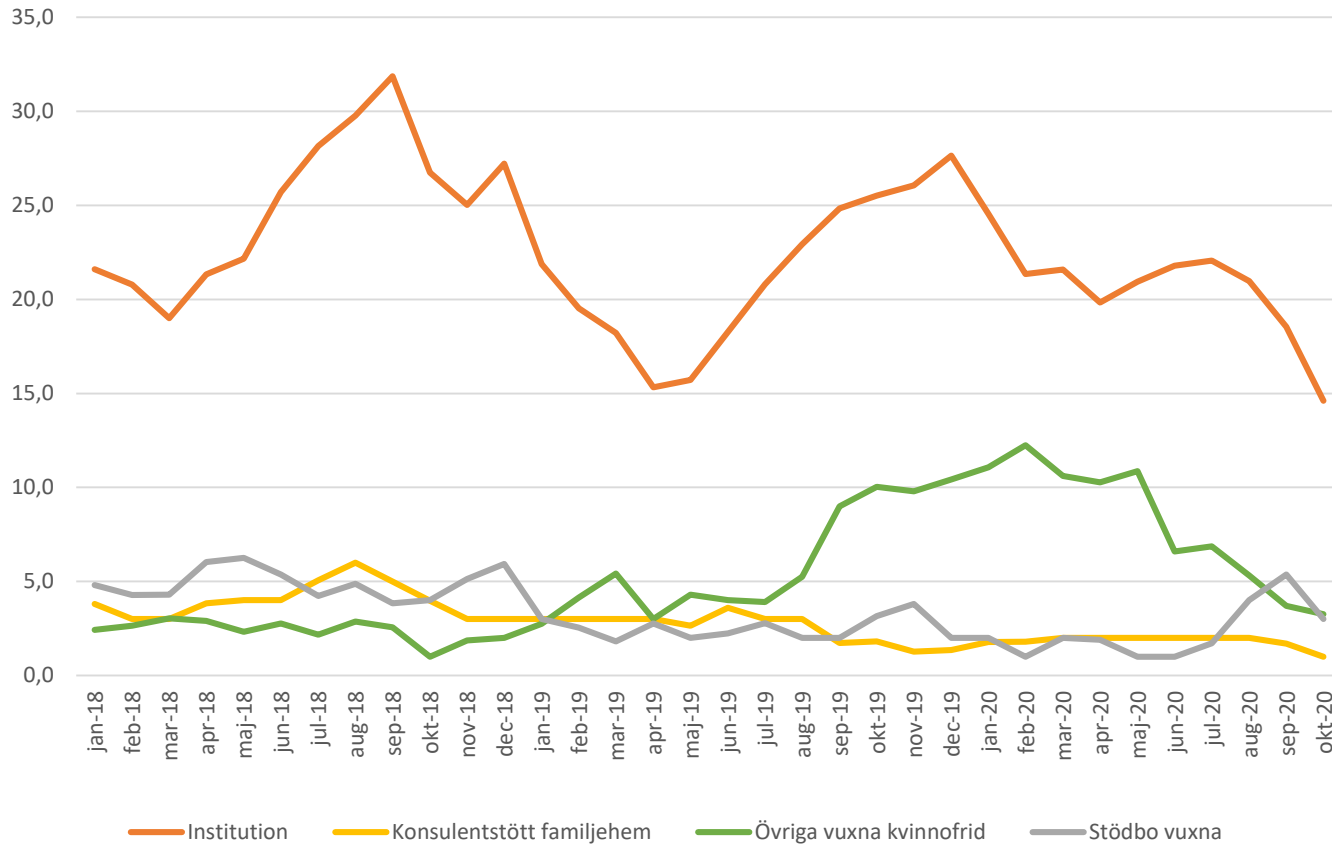
# Månadsplaceringar konsulentstödda familjehem barn och unga, *prognos nov-dec*

Månadsplaceringar



# Månadsplaceringar vuxen, trend

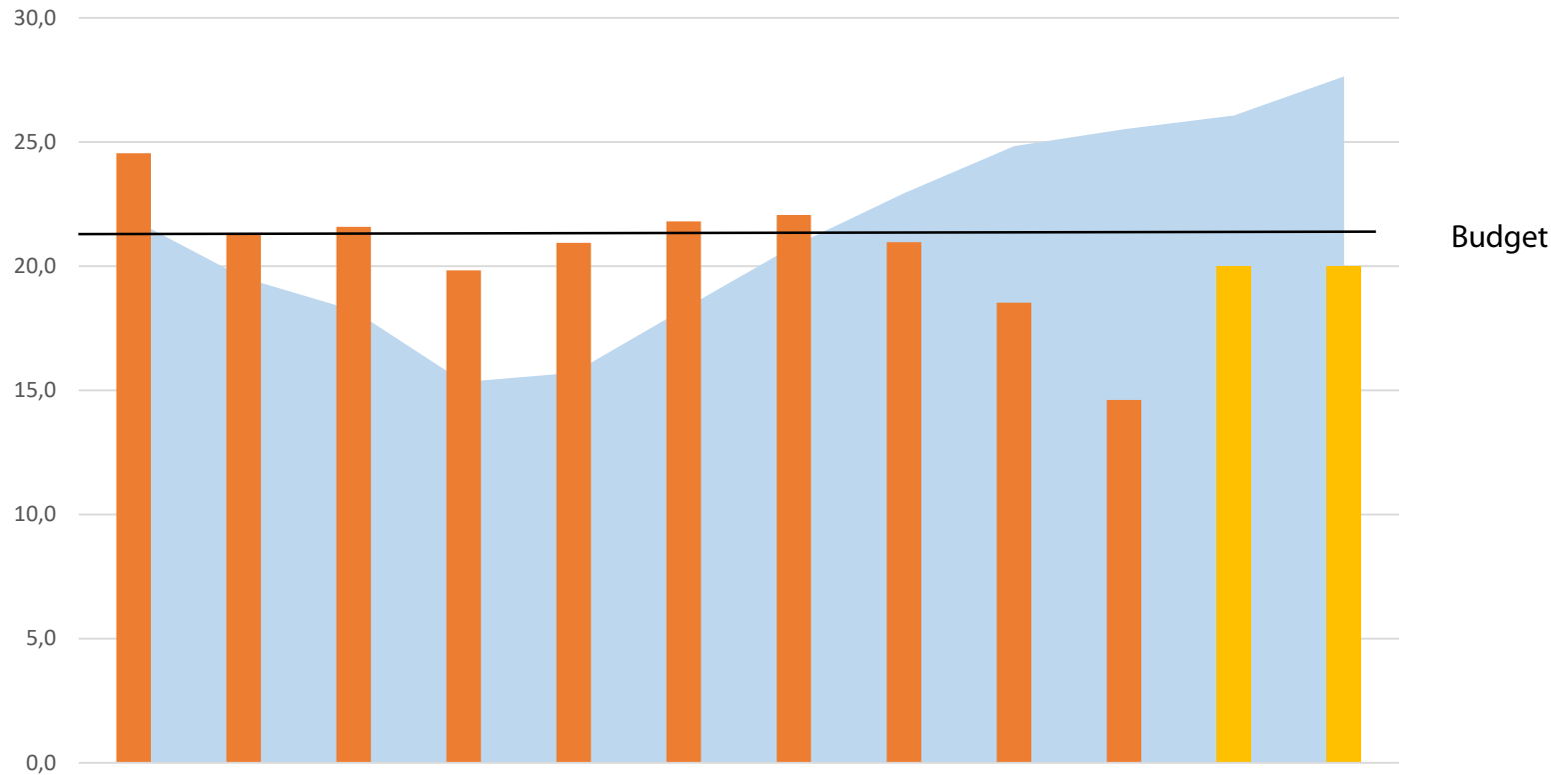
Månadsplaceringar



# Månadsplaceringar institution vuxen

*prognos nov-dec*

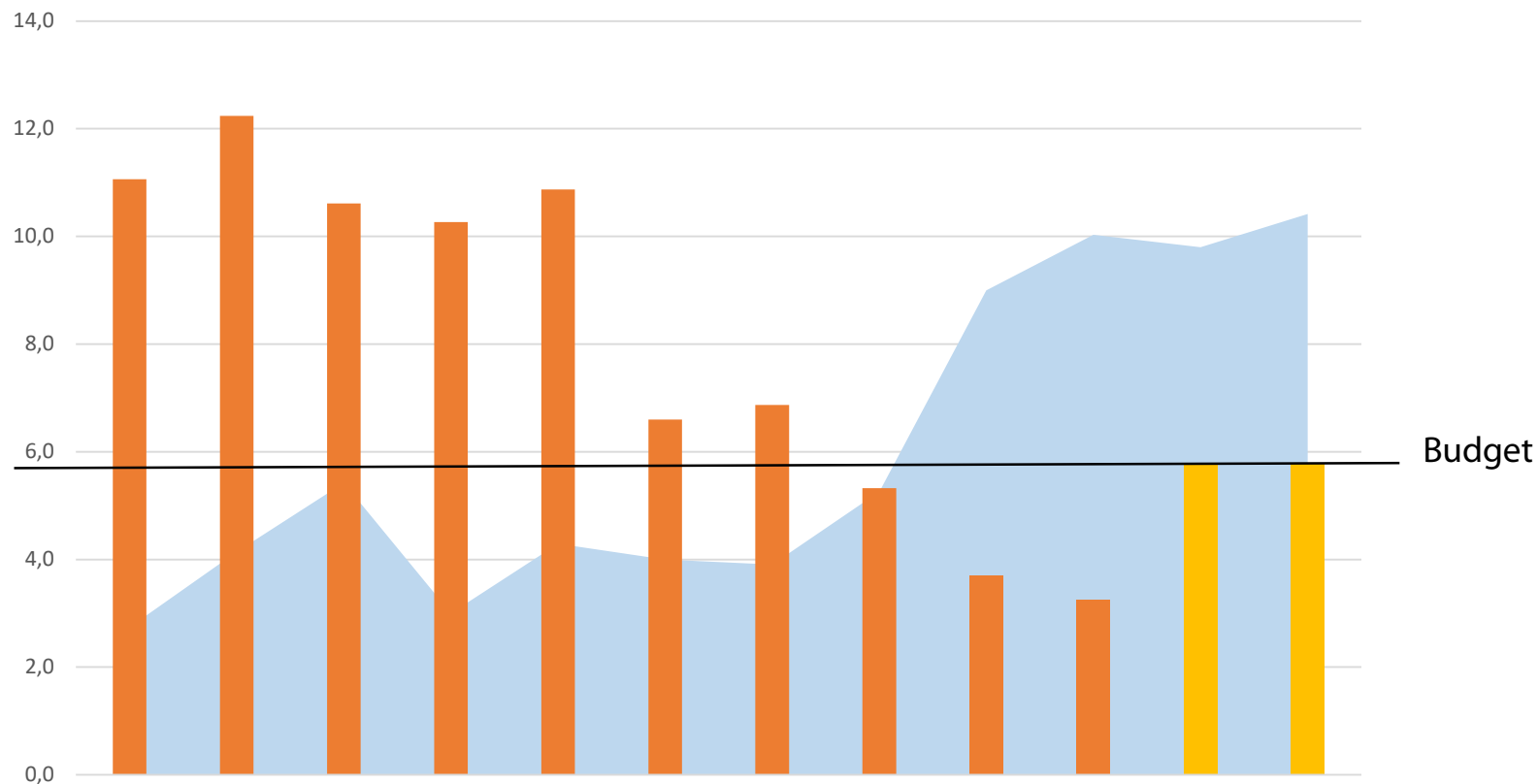
Månadsplaceringar





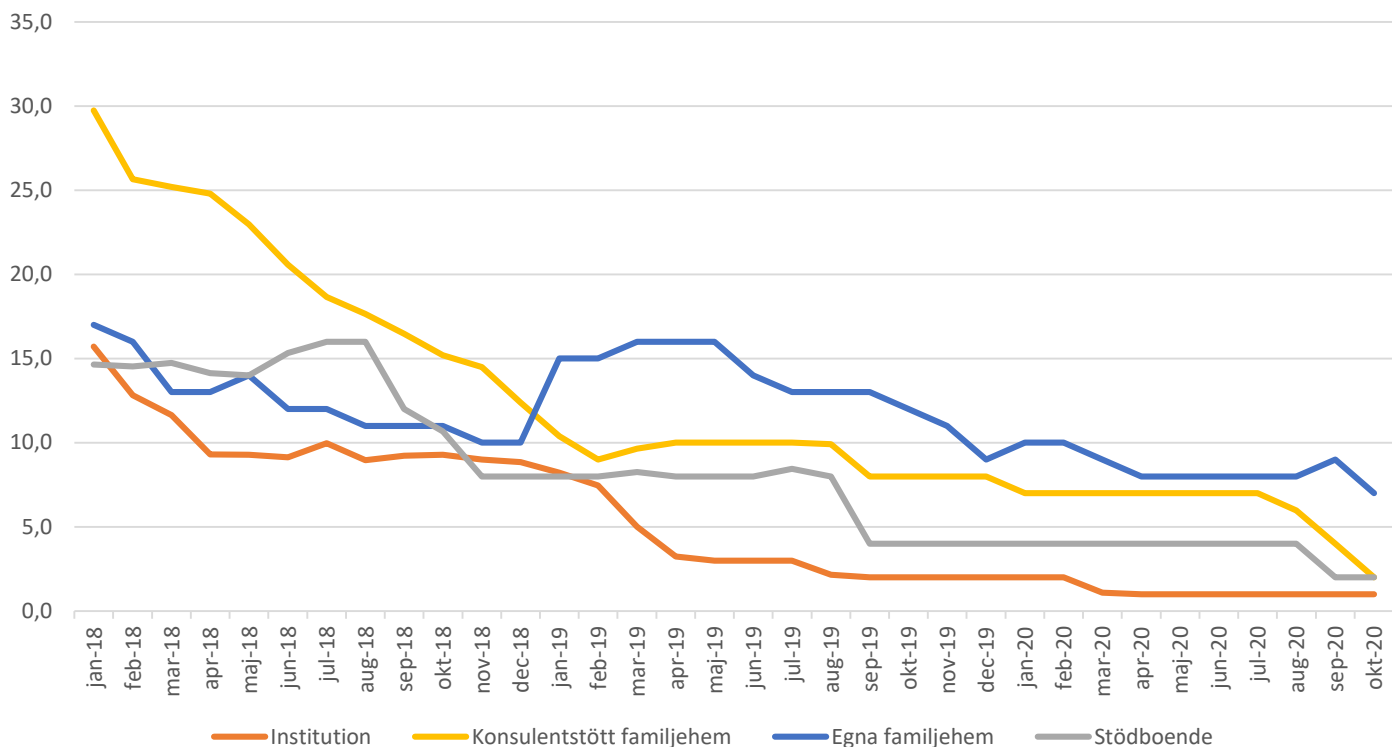
# Månadsplaceringar skyddade boenden våld *prognos nov-dec*

Månadsplaceringar



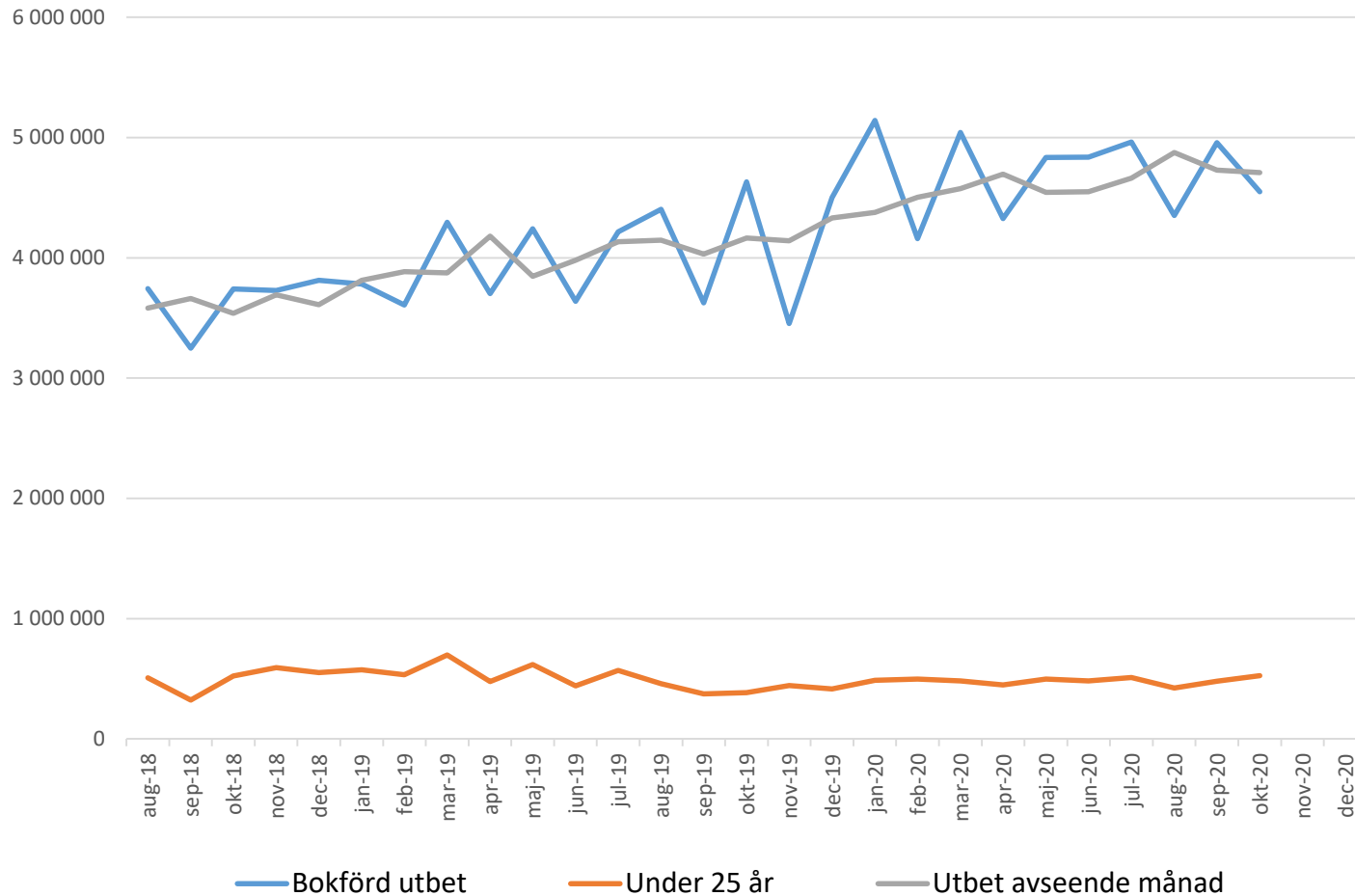
## Ensamkommande, trend

### Månadsplaceringar



19 ensamkommande barn/unga i augusti vilket kommer att minska till 12 vid årets slut. 2 ärenden där vi får avslag på återsökningar från Migrationsverket tynger resultatet. Dessa ärenden avser unga vuxna med funktionsnedsättning och uppfyller inte kraven på att motsvara LVU-vård. Aktivt arbete pågår för att avsluta boendeinsatser hos socialnämnden för att övergå till Vård och omsorg eller eget boende.

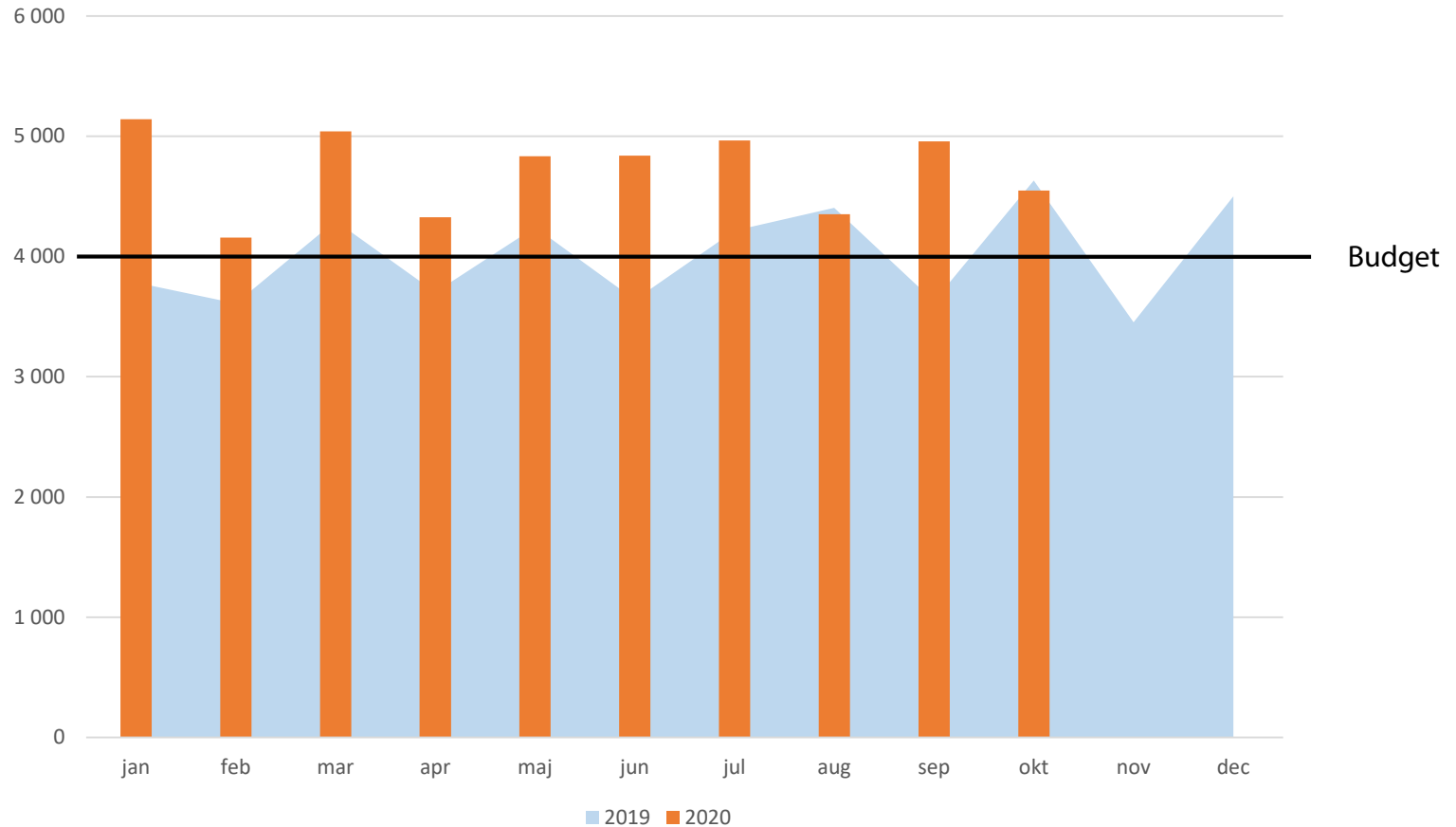
# Utbetalt ekonomiskt bistånd, brutto



# Utbetalt ekonomiskt bistånd

## Utfall 2020 jämfört utfall 2019

Tkr



# Antal hushåll ekonomiskt bistånd

## Utfall 2020 jämfört utfall 2019

Antal hushåll

